

# **Configuración de la autenticación para el envío en programas de correo**

**Manual de Usuario**

**CONTENIDOS**

**CONFIGURACIÓN DEL ENVÍO EN PROGRAMAS DE CORREO ..... 3**

**MOZILLA THUNDERBIRD..... 3**

**MICROSOFT OUTLOOK EXPRESS ..... 5**

**MICROSOFT OUTLOOK 2003 ..... 6**

## CONFIGURACIÓN DEL ENVÍO EN PROGRAMAS DE CORREO

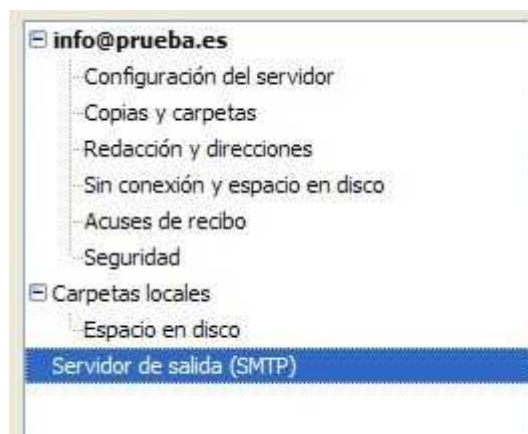
Para que pueda enviar mensajes desde una dirección de correo electrónico cuyo servidor de envío (SMTP) requiera autenticación, deberá modificar la configuración de dicho buzón en su programa de correo.

Le mostramos cómo modificar la configuración de dicho buzón en los programas de correo más habituales.

### MOZILLA THUNDERBIRD

1. Acceda al menú **Herramientas > Configuración de cuentas...**

2. Seleccione en la parte izquierda **Servidor de salida (SMTP)**, para ver las opciones de envío.



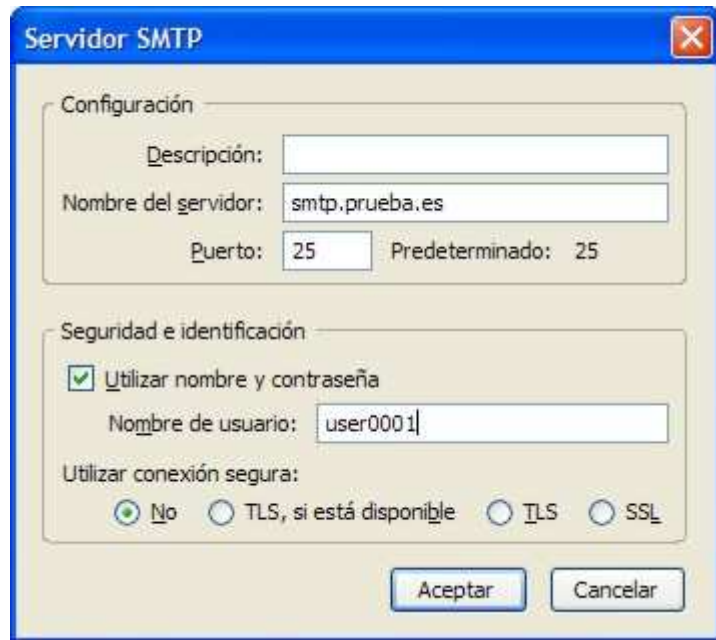
3. Seleccione el servidor SMTP y pulse **Editar...**



4. Marque **Utilizar nombre y contraseña**.

5. Inserte, en la casilla **Nombre de usuario**, el nombre de usuario (login) del buzón que tenga configurado. (Puede verlo desplegando en la parte izquierda la cuenta y seleccionando la opción 'Configuración del servidor'. Le aparece en la zona derecha en el campo 'Nombre de usuario').

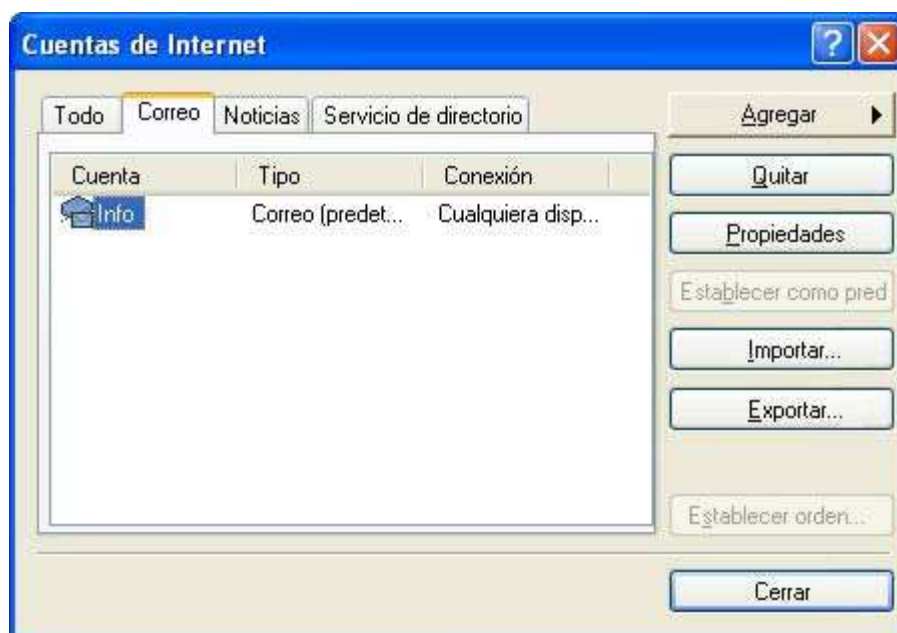
6. Pulse **Aceptar**, para guardar los cambios.



## MICROSOFT OUTLOOK EXPRESS

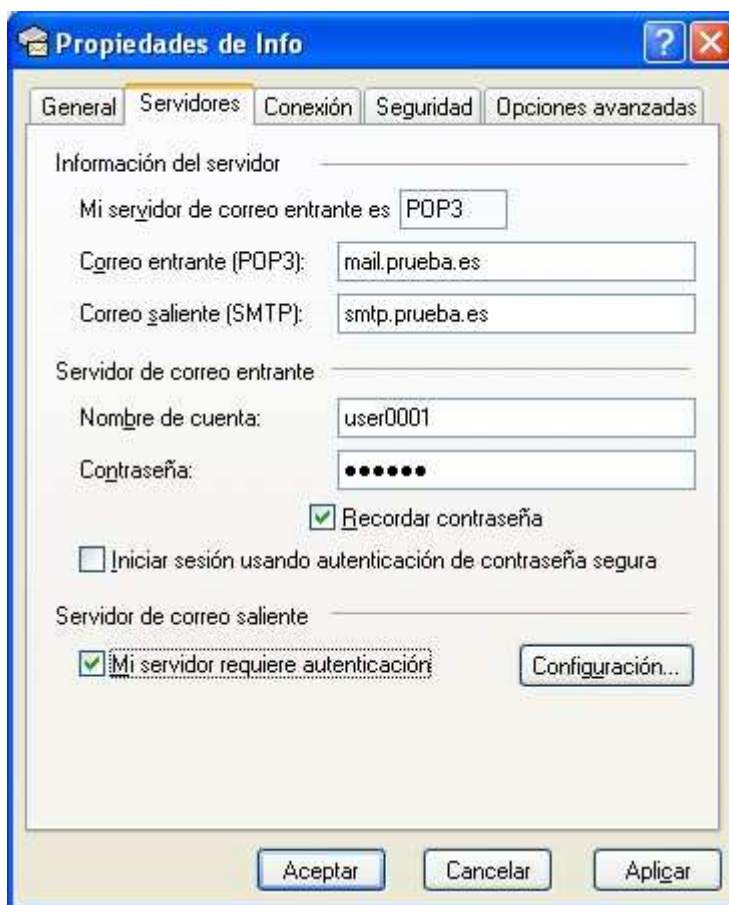
1. Abra la opción de menú **Herramientas > Cuentas...**

2. En la pestaña **Correo**, seleccione el buzón que quiera configurar y pulse en **Propiedades**.



3. En la pestaña **Servidores**, marque la opción "**Mi servidor requiere autenticación**".

No olvide pulsar en **Aceptar**, para que se aplique en cambio en la configuración.



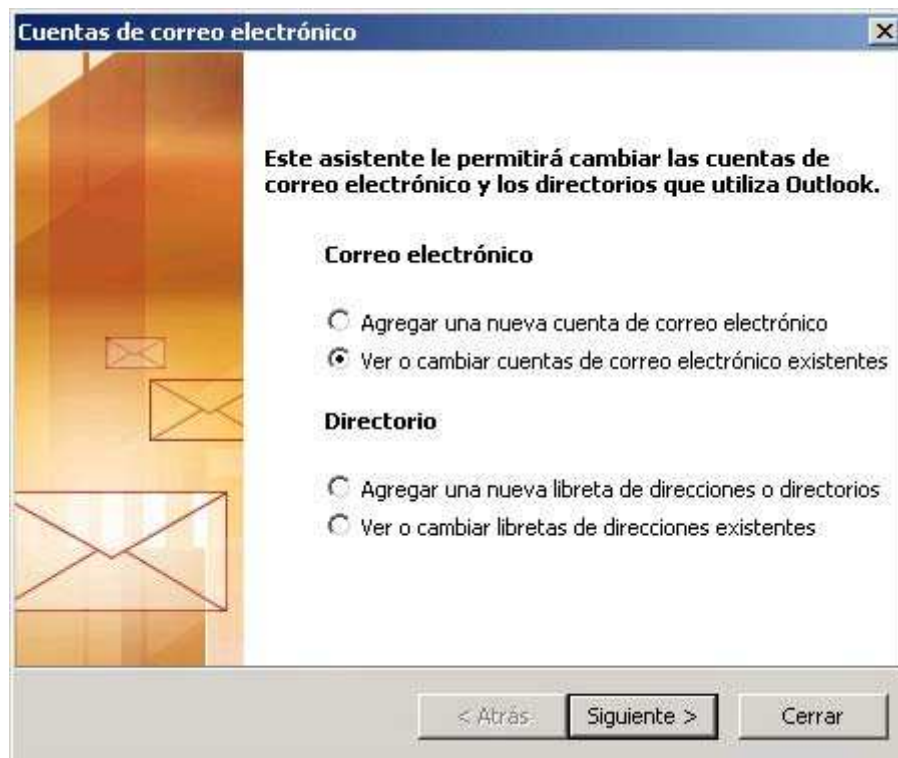
## **MICROSOFT OUTLOOK 2003**

1. Seleccione el icono de Outlook 2003 en el escritorio de su PC, pulse con el botón derecho y vaya a **Propiedades**.

(Puede acceder también desde el icono "Correo" del Panel de control de su PC).

2. En la ventana que le aparece, pulse en "**Cuentas de correo electrónico**".

3. Marque "**Ver o cambiar cuentas de correo electrónico existentes**" y pulse **Siguiente**.



4. En la lista de buzones que le aparezca seleccione el que desea y pulse **Cambiar...**

5. En la nueva ventana pulse en el botón **Más configuraciones...**

6. Vaya a la pestaña **Servidor de salida**, y marque **Mi servidor de salida (SMTP) requiere autenticación**. (Deje marcada la opción por defecto **Utilizar la misma configuración que mi servidor de correo de entrada**).
- Pulse **Aceptar**.